



Oplysningseskema for afdeling

| | |
|-------------------------|---|
| LBF organisationsnr.: | 0714 |
| Organisationsnavn: | FællesBo |
| LBF afdelingsnr.: | 212 |
| Afdelingsnavn: | 212, Linåtoften |
| Byggeafsnitsadresser: | Linåtoften 8-16, Linåtoften 2-6 og 18-22 |
| Byggeafsnits BBR-numre: | 7329427, 7331278 |
| Vægtet ibrugtagningsår: | 1989 |
| Gruppe: | Gruppe 5. Boliger mellem 51-75 m ² i etagebyggeri fra 1975 og derefter |
| Regnskabsperiode start: | 01-01-2023 |
| Regnskabsperiode slut: | 31-12-2023 |

Stamdata

| | | | | | | |
|-----------------------------------|---------|----------------|--------|----------------|--------|----------------|
| Antal byggeafsnit i drift: | | | | | | 2 |
| Boliger i drift: | Tæt/Lav | | Etage | | I alt: | |
| | Antal: | m ² | Antal: | m ² | Antal: | m ² |
| Familieboliger (lejl.): | | | 32 | 1.993 | 32 | 1.993 |
| Ældreboliger: | | | 12 | 894 | 12 | 894 |
| Ungdomsboliger: | | | | | | |
| I alt: | | | 44 | 2.887 | 44 | 2.887 |

Afdeling under opførelse?

Ja

Nej

A. Konklusion

Er der særlige udfordringer, indsatser eller behov for aftaler, som ønskes drøftet, herunder om anvisning, fysiske og sociale forhold og foranstaltninger m.v.?

Ja

Nej

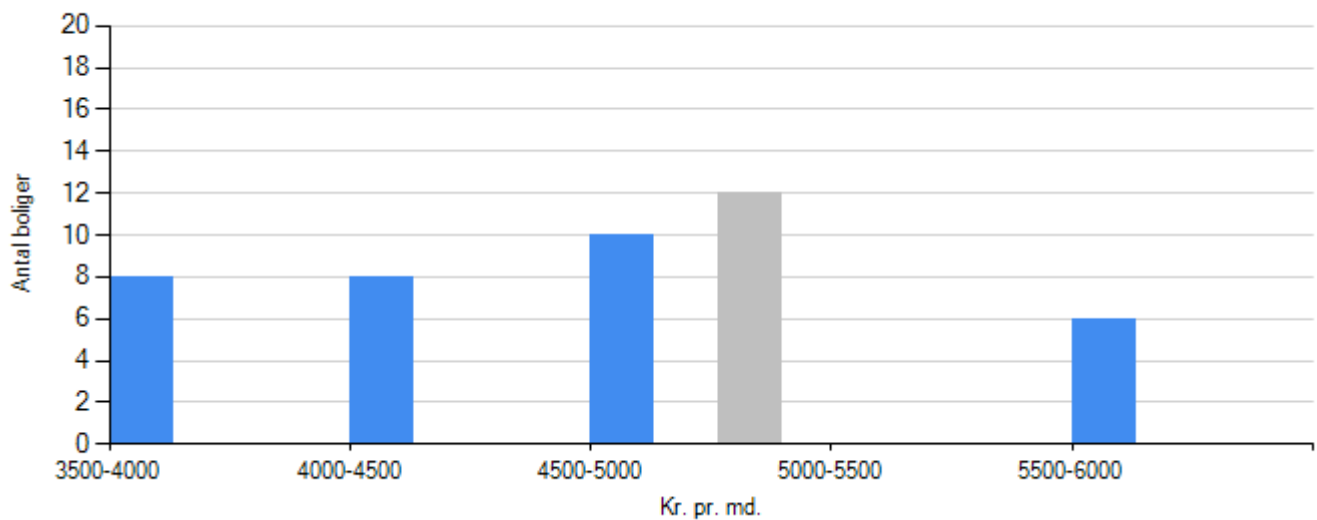
For afdelinger i drift udfyldes resterende skema.



B. Gennemgang af afdeling

Økonomi/drift

Leje for afdelingens boliger



| |
|----------------|
| Familieboliger |
| Ungdomboliger |
| Ældreboliger |

Regnskabet's nøgletal

Årets henlæggelser til vedligeholdelse

| | Afdeling | Benchmark |
|---------------|-----------|-----------|
| Kr. pr. bolig | 10.250,00 | 12.419,40 |
| Kr. pr. m2 | 156,22 | 185,14 |

Evt. kommentarer

Opsparede henlæggelser til vedligeholdelse

| | Afdeling | Benchmark |
|---------------|-----------|-----------|
| Kr. pr. bolig | 48.781,02 | 40.470,09 |



| | Afdeling | Benchmark |
|------------|----------|-----------|
| Kr. pr. m2 | 743,46 | 595,36 |

Evt. kommentarer

Vurdering af afdelingens vedligeholdelsestilstand

Tilfredsstillende

Mindre tilfredsstillende

Ikke tilfredsstillende

Evt. kommentarer



Beboerdemokrati

Er der en afdelingsbestyrelse?

Ja

Nej



Udlejning

Fraflytningsprocent

| | Afdeling | Benchmark |
|-----------------------|----------|-----------|
| Almene familieboliger | 15,63 | 10,34 |
| Almene ældreboliger | 16,67 | 20,00 |
| Almene ungdomsboliger | i/t | i/t |

Evt. kommentarer

Ledige boliger opgjort i procent

| | Afdeling | Benchmark |
|-----------------------|----------|-----------|
| Almene familieboliger | 0,00 | 0,00 |
| Almene ældreboliger | 0,00 | 0,00 |
| Almene ungdomsboliger | i/t | i/t |

Evt. kommentarer



Røde afdelinger

Afdelingen har ikke haft kritiske effektivitetstal i de seneste tre år i træk